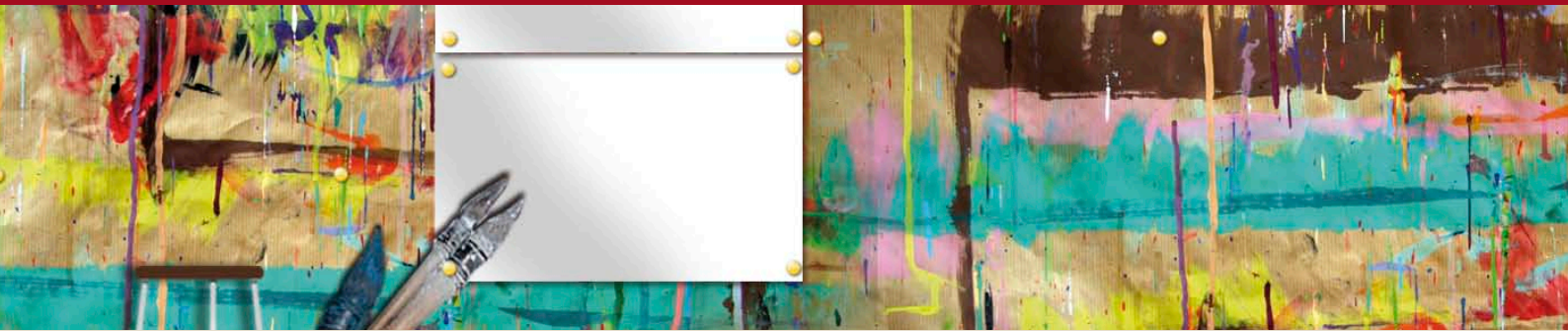


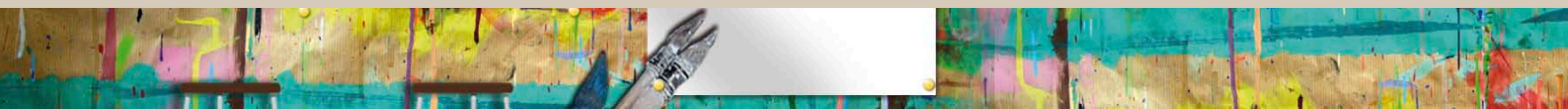
art-thérapie



“La créativité est une attitude dans la vie qui nous rend capable de maîtriser toute situation de notre existence.”

atelier
du mercredi

art-thérapie



L'**art-thérapie** soutient, soulage, libère...

L'**art-thérapie** aide à trouver une solution individuelle...

L'**art-thérapie** vient en appui au traitement médical ou psychologique...

L'**art-thérapie** encourage à se prendre en charge...

L'**art-thérapie** donne l'envie de créer...

Choisissez pour vos patients entre plusieurs offres d'**art-thérapie** parmi les modules adaptés à vos patients et laissez-vous convaincre par ce travail sublime, fécond et efficace.

- Vous choisissez l'offre d'**art-thérapie** qui vous convient pour vos patients.
- Vous définissez les modules.
- L'art-thérapeute Martina Weissgerber se rend chez vous, dans votre clinique, votre institution ou votre association...
- ...et elle met en œuvre l'**art-thérapie** selon votre choix.
- Vous pouvez recevoir un rapport écrit pour intégrer le projet d'**art-thérapie** dans votre activité quotidienne.

atelier
du mercredi

mode d'emploi



Vous êtes responsable d'un service médical dans une clinique ou une institution.

Vous aimeriez mieux connaître certains aspects de vos patients, les amener à faire des progrès quant à leur créativité ou leur bien-être, ou vous souhaitez simplement leur proposer quelque chose de différent. En parcourant les pages qui suivent, vous trouvez des modules pour faire votre choix.

Les modules sont répartis comme suit :

Participants / Objectifs / Technique / Forme / Matériel / Calendrier.

En fonction de votre projet d'**art-thérapie**, vous pouvez assembler un élément de chaque module, selon vos besoins. Je me tiens à votre disposition pour finaliser votre choix et mettre au point avec vous un projet **d'art-thérapie** dans votre établissement.

« sans titre »



« respirer »



« torse »

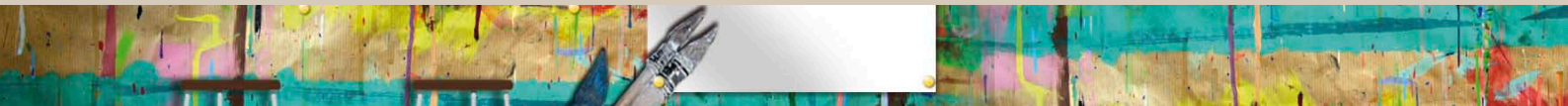


« moi, comme arbre »



atelier
du mercredi

Qui peut participer ?



Art-thérapie avec ...

- des enfants à partir de 3 ans
- des personnes âgées
- des handicapés mentaux
- des handicapés physiques
- des patients atteints de troubles psychiques
- des patients psychosomatiques
- des adultes et des enfants ensemble



Pour que la thérapeute puisse tenir compte des limites physiques des participants, merci de les indiquer au moment de l'entretien préparatoire.

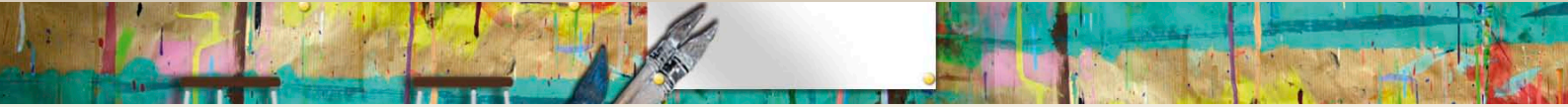
atelier
du mercredi

Avec quel objectif ?

- Expérimenter** avec des matériaux artistiques
- Travailler sur **un sujet d'art**, un artiste ou une période artistique
- Encourager la **créativité** personnelle des participants
- Renforcer et stabiliser les **capacités d'expression**
- Libérer, encourager et consolider les **ressources** des participants
- Retrouver **la joie** de créer, de vivre et de se prendre en charge
- Apprendre** à vivre avec une maladie et ses symptômes
- Développer la **communication** entre les participants
- Traiter** une crise, venir à bout d'une crise



Avec quelles techniques et pratiques thérapeutiques?



- L'art-thérapie **expérimentale**
- Une approche **ludique** et par le plaisir
- Enclencher une dynamique de **développement**
- Faire naître et renforcer la **communication**
- Susciter des solutions nouvelles par la **connaissance**
- Expérimenter la **maîtrise** et la stabilisation
- Activer des stratégies créatives **directives**
- Traiter l'image et la sensation du **corps**
- Déceler et travailler sur des **conflits** cachés



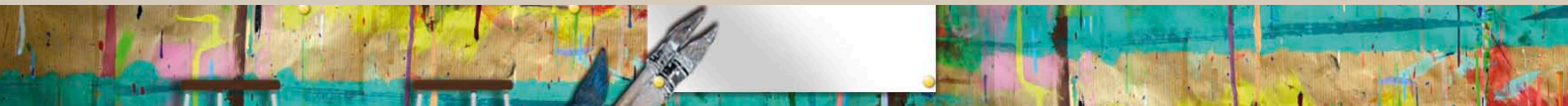
atelier
du mercredi

Sous quelle forme ?

- Groupe de 4 à 6 enfants à partir de 3 ans
- Groupe de 7 à 8 enfants de 6 à 12 ans
- Groupe de 4 à 6 adultes
- Groupe de 7 à 10 adultes
- Groupe de 10 personnes (max.), enfants et adultes
- Travail en binôme ou en couple – avec des adultes
- Travail en binôme – avec des enfants ou enfant/adulte
- Travail individuel – avec un adulte
- Travail individuel – avec un enfant



Avec quels matériaux ?



- | | |
|--------------------------------------------------------------------------------------------------|--------------|
| <input type="checkbox"/> Papier mâché et collages | 5€/personne |
| <input type="checkbox"/> Linogravure et xylogravure | 5€/personne |
| <input type="checkbox"/> Modelage/argile ou moulage/plâtre | 5€/personne |
| <input type="checkbox"/> Laine et feutrine | 8€/personne |
| <input type="checkbox"/> Jeu de Peindre (d' Arno Stern) * | 5€/personne |
| <input type="checkbox"/> Jeu de Peindre (d'après Gaetano Benedetti) | 5€/personne |
| <input type="checkbox"/> Peindre et dessiner sur papier
aquarelle, crayon, encre | 9€/personne |
| <input type="checkbox"/> Peindre et dessiner sur châssis et papier
acrylique, gouache, pastel | 10€/personne |

Une pièce adaptée avec un lavabo est requise dans les locaux du client.

(* à part le Jeu de Peindre qui peut se dérouler uniquement à l'**atelier du mercredi**)

Suivant quel calendrier ?



- Une séance individuelle (60 min),
préparation et trajet à l'intérieur de l'agglomération compris 60€/personne
- Une séance unique de 4 heures (240 min) en groupe
préparation et trajet à l'intérieur de l'agglomération compris 60€/personne
- Quatre séances de 2 heures (120 min) en groupe sur 4 semaines
préparation et trajet à l'intérieur de l'agglomération compris 120€/personne
- Cinq séances de 2 heures (120 min) en groupe sur 1 semaine
préparation et trajet à l'intérieur de l'agglomération compris 150€/personne
- Une séance hebdomadaire de 2 heures (120 min) en groupe sur 3 mois
(10 séances) préparation et trajet à l'intérieur de l'agglomération compris 280€/personne
- Une séance hebdomadaire de 4 heures (240 min) en groupe sur 3 mois
(10 séances) préparation et trajet à l'intérieur de l'agglomération compris 550€/personne
- Une journée entière : 9h00 – 12h00 et 15h00 – 18h00 (6 heures)
préparation et trajet à l'intérieur de l'agglomération compris 90€/personne

Exemple :



Psychologue, vous êtes responsable de personnes âgées dans une maison de retraite.

Vous choisissez le projet d'art-thérapie suivant :

L'art-thérapie avec des personnes âgées

Vous m'indiquez que la majorité des personnes âgées souffre de démence à des degrés variés.

Votre objectif pour vos patients en travaillant avec l'art-thérapie est de:

Renforcer et stabiliser les capacités d'expression

Vous optez pour que le thérapeute s'efforce de :

Expérimenter la maîtrise et la stabilisation

Vous choisissez : Un groupe de 4 à 6 adultes

Votre matériel préféré est : Modelage / argile

Vous retenez : Quatre séances de 2 heures (120 min) sur 4 semaines



Pour votre projet **d'art-thérapie** avec des personnes âgées, sur 4 semaines, vous prévoyez :

Animation	480€	(120€ * 4 personnes)
-----------	------	----------------------

Matériel	20€	(5€ * 4 personnes)
----------	-----	--------------------

Sous-total	500€	
------------	------	--

OPTIONNEL

Rapport écrit	100€	
---------------	------	--

Total, rapport compris	600€	
------------------------	------	--

**Prise de contact et
entretien préparatoire :**

Transmettez votre demande
à l'**atelier du mercredi** et
je vous appellerai à réception
de votre courrier.

atelier du mercredi · Martina Weissgerber · 24, rue Buffeterie · 17000 La Rochelle

Tel : 05.46.56.76.20

atelier
du mercredi

www.atelier-du-mercredi.fr

Martina Weissgerber

**Art-thérapeute diplômée d'Etat (RFA), Artiste,
Elève d'Arno Stern, Psychothérapeute -
titulaire de l'European Certification for Psychotherapy**



Née à Hanovre/Allemagne. Après l'Ecole des Beaux-Arts, elle intègre l'Ecole Supérieure d'Art-Thérapie à Nürtingen. Elle complète par une formation en Sémiologie de l'Expression chez Arno Stern en Suisse et des formations de psychanalyse à Vienne, Munich et Hambourg.

Depuis 1994, elle anime des ateliers d'art-thérapie et de Jeu de Peindre à l'**Atelier MALtRAUM** à Hambourg et désormais à La Rochelle, à l'**atelier du mercredi**.

Elle est chargée de cours dans des établissements de formation supérieure à Hambourg, Hanovre, Bonn et Dresde.

Au cours de sa vie professionnelle, elle a acquis la conviction qu'en libérant la créativité par l'exercice thérapeutique, le participant fait souvent un pas décisif vers la pleine utilisation de ses ressources et, partant, sa guérison.

atelier
du mercredi

**atelier du mercredi · 24, rue Buffeterie · 17000 La Rochelle
Tél. : 05.46.56.76.20 · info@atelier-du-mercredi.fr**